

## Πολυήμερη εκπαιδευτική εκδρομή του 2<sup>ου</sup> Γυμνασίου Μεσολογγίου στη Θεσσαλονίκη

Από 12/2/2025 έως 15/2/2025 με τη συμμετοχή 38 μαθητών της Β΄ και Γ΄ τάξης και 4 συνοδών καθηγητών του σχολείου μας πραγματοποιήθηκε εκπαιδευτική εκδρομή στη Θεσσαλονίκη. Το πρόγραμμα περιλάμβανε επίσκεψη και ξενάγηση στον αρχαιολογικό χώρο της Βεργίνας, επίσκεψη στο Πάρκο των Δεινοσαύρων και στο Μουσείο Παραδοσιακού παιχνιδιού, ξενάγηση στα αξιοθέατα της πόλης (Κάστρο - Αγ. Δημήτριος), περιήγηση στην πόλη, επίσκεψη στο κτήμα Γεροβασιλείου στην Επανωμή και ξενάγηση στις εγκαταστάσεις και το μουσείο οίνου.

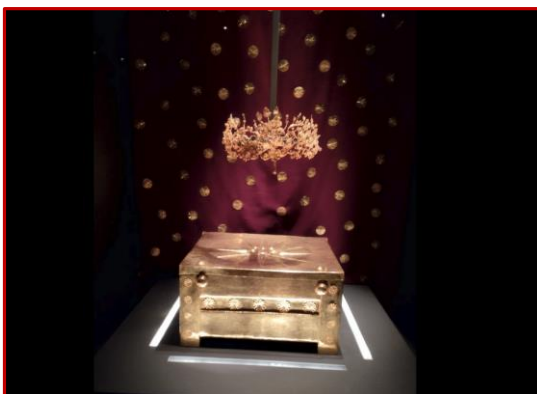
Οι εκπαιδευτικές εκδρομές-επισκέψεις είναι ένα σημαντικό βοήθημα στα χέρια των εκπαιδευτικών και μαθητών, το οποίο μπορεί να αξιοποιηθεί, προκειμένου να επιτευχθεί η άμεση και βιωματική αντίληψη των διδασκομένων θεμάτων και η εμπειρική κατάκτηση της γνώσης.

Παρακάτω στιγμιότυπα από αυτή την επιτυχημένη πράγματι εκδρομή

Βεργίνα, βασιλικοί τάφοι



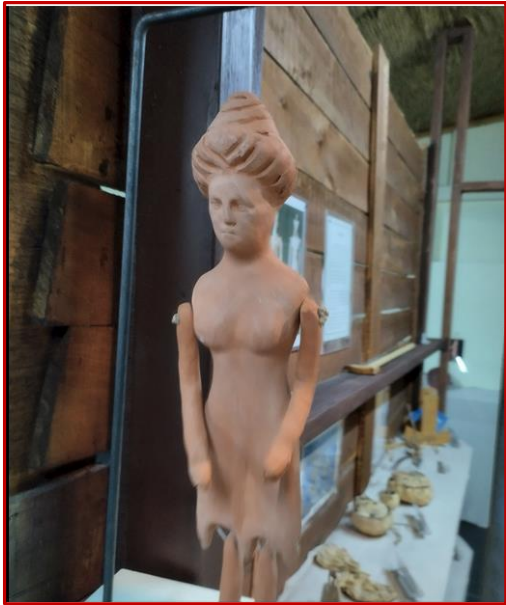
Εντυπωσιασμένοι από το μεγαλείο της αρχαίας ελληνικής κληρονομιάς





Επίσκεψη στο μουσείο παραδοσιακού παιχνιδιού  
Ένα ταξίδι στο χρόνο μέσα από τα παιχνίδια άλλων εποχών





Μια βιωματική επίσκεψη στους δρόμους του κρασιού



